



# Rail Baltica projekta progress 2022

## Ģirts Bramans

RB Rail AS Sadarbības ar stratēģiskajiem partneriem un komunikācijas departamenta vadītājs

## Ēriks Diļevs

RB Rail AS Tehniskais direktors Latvijā

4.10.2022.



Co-financed by the Connecting Europe Facility of the European Union

# Rail Baltica projekta stratēģiskā prioritāte pieaug Eiropas Savienībā un **Baltijā**

- Projektēšana turpinās visās Baltijas valstīs (640 no 870 km)
- Notiek būvniecība visās Baltijas valstīs (darbi Rīgas Centrālās stacijas mezglā un Lidostas Rīga posmā, Neris tilts Lietuvā un viaduktu būvniecība Igaunijā)
- Turpinās konsolidētie būvmateriālu iepirkumi
- Izstrādāta dzelzceļa elektrifikācijas stratēģija un notiek projektēšanas un būvniecības apvienotais iepirkums
- Izvēlēts vilcienu vadības un signalizācijas iekārtu inženieris, norit darbs pie ieviešanas stratēģijas izstrādes
- Piešķirts ~400 miljonu EUR finansējums, kopā pārsniedzot 1,2 miljardus EUR
- 2022. gada publicētā iepirkumu plāna kopējā līgumu vērtība >2 miljardi EUR
- Saņemts finansējums no ES Militārās mobilitātes programmas
- Izvēlēts Rail Baltica dzelzceļa ekspluatācijas un pārvadājumu konsultants (Shadow Operator)
- Nostiprināta sadarbība ar Somiju un Poliju vienotā koridora ietvaros



# Rail Baltica Latvijā – jau gads aktīvas būvniecības darbiem



RIX Rīga

- Pamattrases projektēšana notiek visā trases garumā (vairāk nekā 260 km)
- Pamattrases būvniecības iepirkumam (~200km) izsludināta 2.kārta
- Būvdarbi RCS mezglā un starptautiskās stacijas lidostā 'Rīga' posmā turpinās
- Uzsākta būvprojekta izstrāde Salaspils multimodālajam kravu terminālim
- Notiek iepirkums par 16 Rail Baltica reģionālo staciju projektēšanu
- Norisinās infrastruktūras apkopes objektu projektēšana Iecavā un Skultē
- Apstiprināta ritošā sastāva depo atrašanās vieta Jaunmārupē
- Zemju atsavināšanas darbi uzsākti arī ārpus abu starptautisko staciju būvobjektiem

# Pamattrases projektēšanas progress Rīgā: aktualitātes

## Torņkalns/Bieriņi:

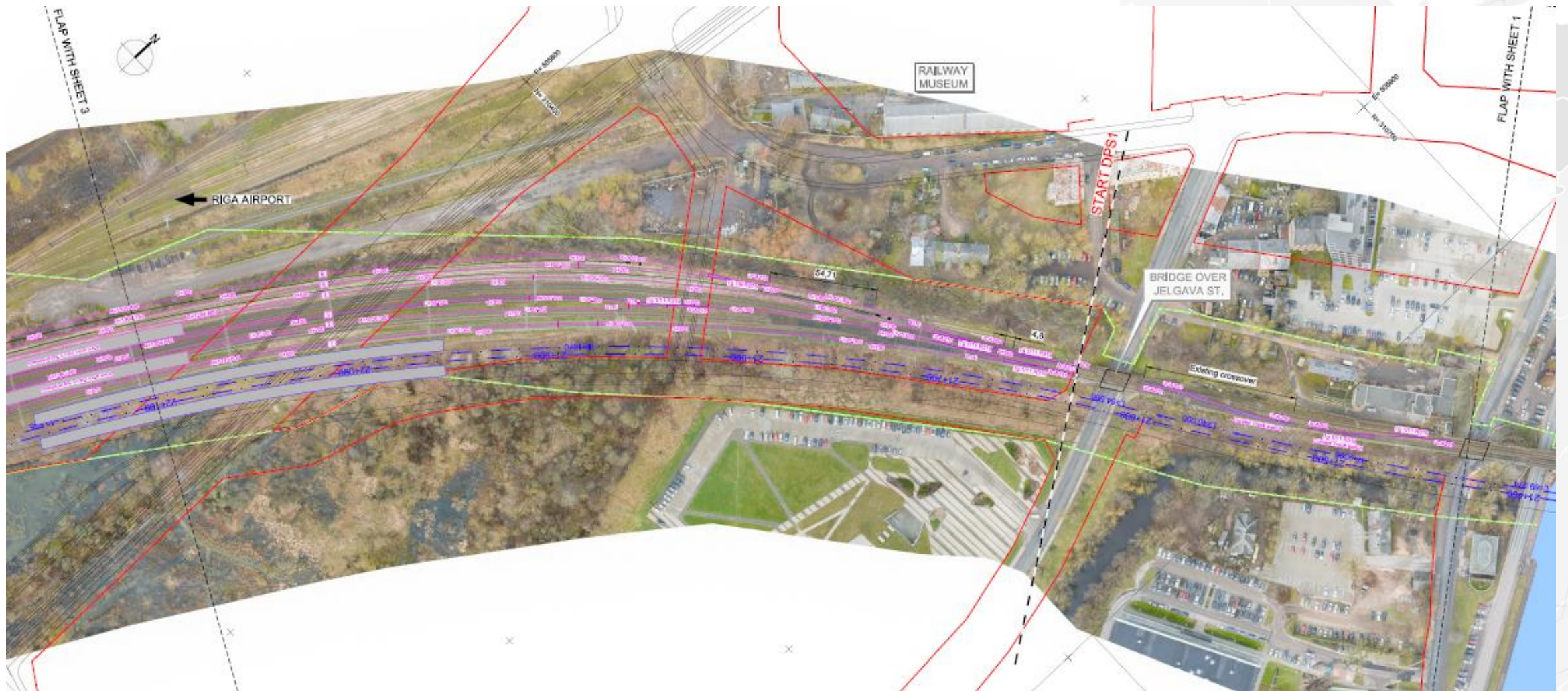
- 01.07.2022. parakstīti projektēšanas līguma grozījumi (Rīgas dzelzceļa mezgls), plānots atsākt 2021.gada 1.pusē apturētos darbus;
- Papildus viens gājēju šķērsojums pie LU un 1520 sliežu ceļš Torņakalnā, diskusijas ar Konsultantu;
- Tiks atsāktas diskusijas ar Rīgu par Rail Baltica projektu risinājumu salāgošanu ar Raņķa dambja nākotnes attīstības plāniem
- Bieriņu posmā izmaiņu nav.

## Torņkalns – Zaslauks - Depo stacija:

- 01.07.2022. parakstīti projektēšanas līguma grozījumi (Rīgas dzelzceļa mezgls), projektētājs strādā pie precizēta tehniskā risinājuma;
- Uzsāktas sarunas ar Konsultantu par 1520 reģ.staciju āgenskalnā, kā arī Šampētera/Gregora ielu šķērsojuma iekļaušanu darbu apjomā.

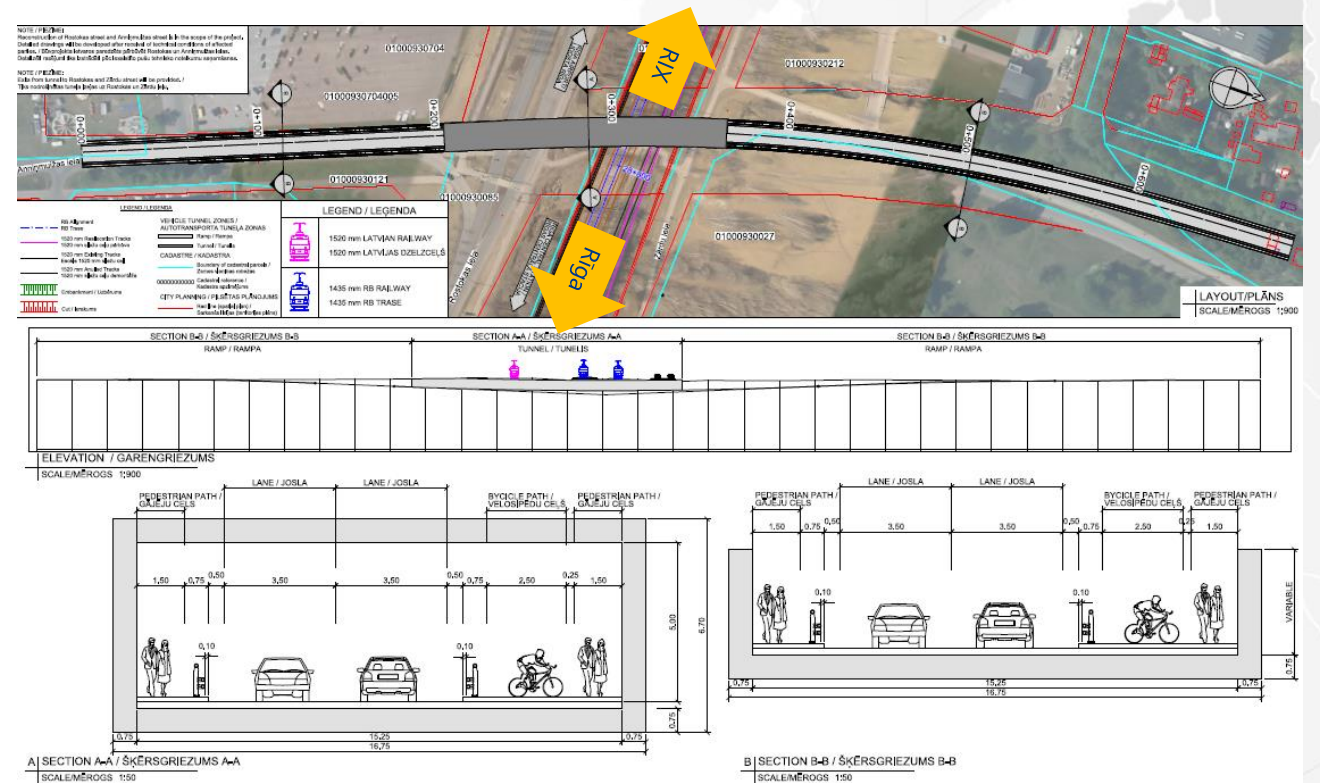


# Rail Baltica dzelzceļa projektēšana Torņakalnā



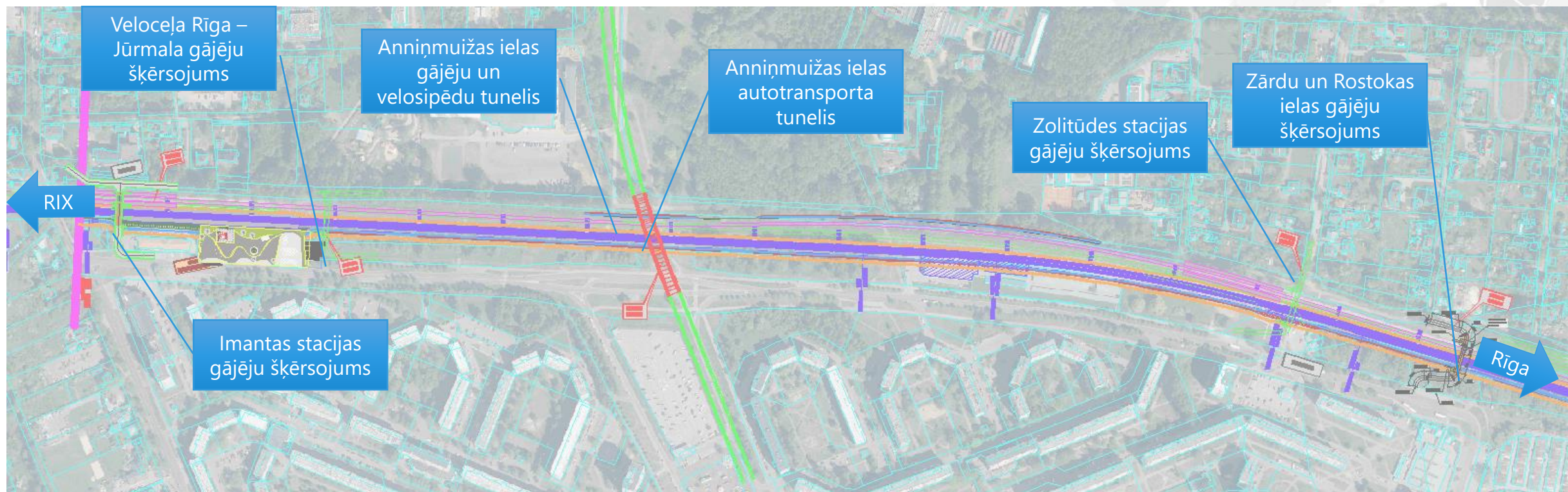
# Risinājumi Anniņmuižas šķērsojumam

- Value engineering paredzētais autotransporta pārvads (ar atsevišķu gājēju / velo tuneli) tika pārskatīts, ņemot vērā NVO ieteikumus un prasības)
- Anniņmuižas ielas autotransporta tuneļa būvprojekta minimālais risinājums - autotransporta tunelis ar integrētu gājēju un velosipēdistu infrastruktūru.
- RDPAD tehnisko noteikumu prasības paredz: a) transporta tuneli ar gājēju/velo funkcionalitāti (kompensē Zolitūdes ielas pārbrauktuvi), b) atsevišķu gājēju/velo tuneli (kompensē esošo Anniņmuižas ielas gājēju šķērsojumu).
- Nākamie soļi Anniņmuižas šķērsojumu plānošanā:
  - Tehnisko noteikumu izskatīšana un precizēšana sadarbībā ar pamata trases projektēšanas Konsultantu un RDPAD;
  - Rail Baltica Nacionālo interešu koridora aktualizācija, t.sk. sākotnējais ietekmes uz vidi izvērtējums, ja nepieciešams.





## 6 šķērsojumi 2 km Rail Baltica posmā (starp Imantu un Zolitūdi)



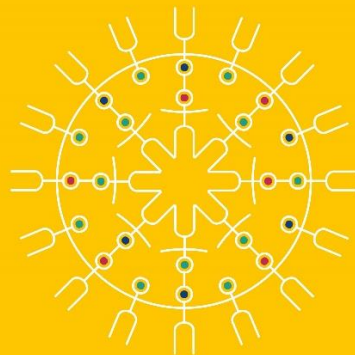


OUR VISION

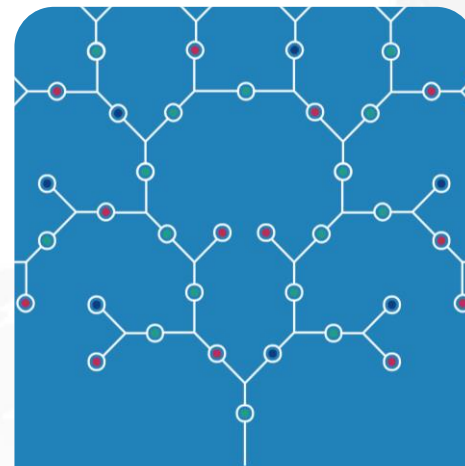
Connected Baltics in a  
connected Europe

OUR MISSION

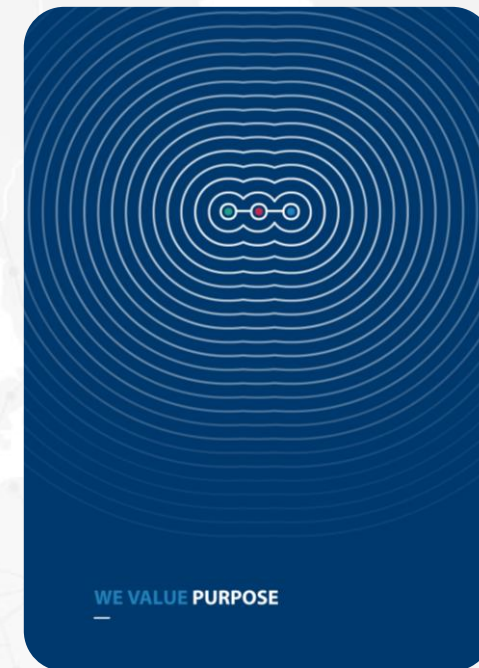
We are delivering a seamless mobility for  
people, goods and services to accelerate  
social and economic development in the  
Baltics and beyond



WE VALUE PEOPLE



WE VALUE PROFESSIONALISM



WE VALUE PURPOSE

Paldies!